

# Sytuowanie reklam na budynkach

Zbyt duża ilość reklam powoduje, że są one nieskuteczne oraz są szkodą dla wizerunku miasta. W związku z tym w 2019 r. wprowadzono na terenie Cieszyna tzw. **Uchwałę Krajobrazową**. Reguluje ona zasady umieszczania reklam i szyldów na terenie całego miasta.

**25.12.2023** – jest to termin, do którego należy dostosować reklamy na budynkach do zasad określonych w uchwale.

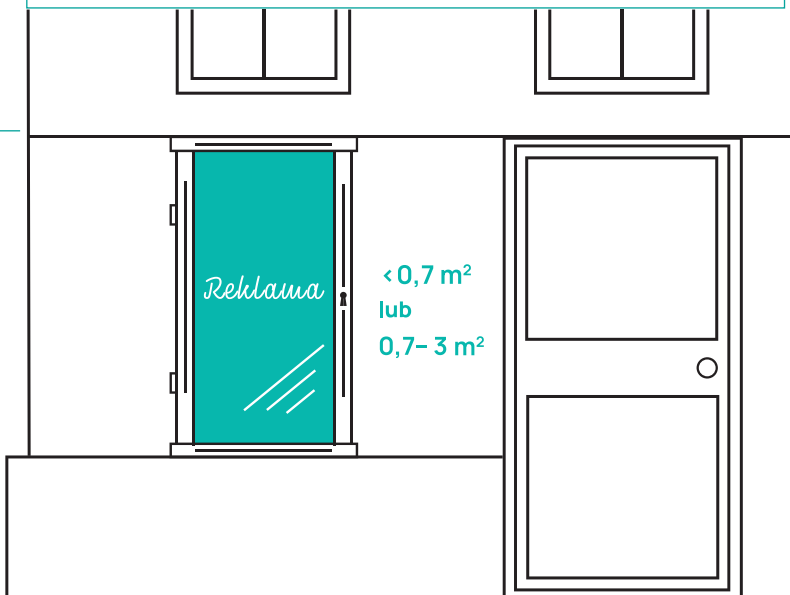
Na budynkach jedyna możliwość umieszczenia reklamy to reklama w **gablocie ekspozycyjnej w poziomie parteru** elewacji. Dopuszczalna powierzchnia reklamy w gablocie to format mały (do 0,7 m<sup>2</sup>) lub średni (0,7-3 m<sup>2</sup>).→

**Gabłota ekspozycyjna** to drewniana lub metalowa szafka z przezroczystym frontem oraz nieprzezroczystym tyłem, służąca do prezentacji umieszczonych w jej wnętrzu elementów. →



## Czym jest reklama?

Upowszechnianie w jakiegokolwiek wizualnej formie informacji promującej osoby, przedsiębiorstwa, towary, usługi, przedsięwzięcia lub ruchy społeczne.



**Nie wolno** umieszczać reklam na:

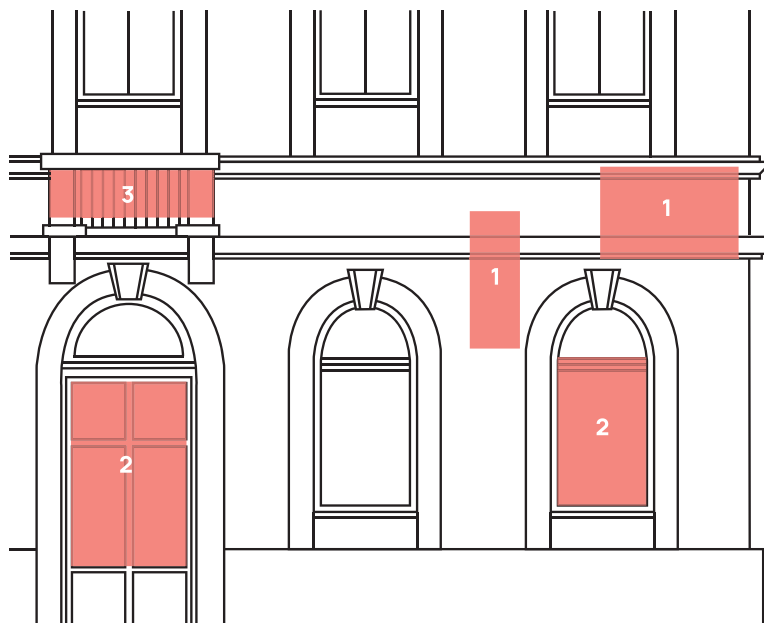
- detalach architektonicznych, tj. na gzymsach, pilastrach, krawędziach (uskokach), miejscach zmiany materiału wykończeniowego, lizenach, kolumnach, płycinach, frontonach i naczółkach, obramieniach i opaskach okiennych oraz ornamentach, **(1)**
- otworach okiennych i witrynach, **(2)**
- elementach ażurowych i przeziernych, balustradach i kratkach. **(3) ↓**

**Reklamy mogą być oświetlone światłem o stałej barwie i natężeniu.**

**Nie można stosować ekranów umożliwiających bieżącą zmianę informacji wizualnej (telebim).**

**Tablice i urządzenia reklamowe muszą być utrzymane w dobrym stanie technicznym, tj:**

- należy zachować ciągłości pokrycia, grubości i koloru powłoki malarskiej elementów konstrukcyjnych,
- nie może być ubytków w konstrukcji i materiale wykończeniowym,
- brak występowania rdzy na elementach metalowych;
- należy zapewnić odpowiedni naciąg reklam wykonanych na materiałach miękkich (zachowanie jednej płaszczyzny powierzchni ekspozycyjnej, bez wybrzuszeń, dziur i zagięć).



Pełna treść uchwały na stronie:

[www.cieszyn.pl/uchwala-krajobrazowa](http://www.cieszyn.pl/uchwala-krajobrazowa)

W razie dodatkowych pytań – kontakt:

e-mail→ [krajobraz@um.cieszyn.pl](mailto:krajobraz@um.cieszyn.pl)

tel.→ 33 4794377