

<b>Legendarne założenie Cieszyna</b>	<b>810r.</b>	
<b>Pierwsza pisana wzmianka o Cieszynie</b>	<b>1155r.</b>	
<b>Przywilej lokacyjny Cieszyna</b>	<b>1217r.</b>	
<b>Położenie geograficzne</b>		
szer. półn.	<b>49°45'</b>	<b>N</b>
dł. wsch.	<b>18°38'</b>	<b>E</b>
<b>Wzniesienie nad poziom morza</b>	<b>260-375</b>	<b>m</b>
<b>Średnia temperatura roczna</b>	<b>8,4</b>	<b>°C</b>
<b>Suma opadów rocznych</b>	<b>966mm</b>	
<b>Okres wegetacji</b>	<b>224 dni</b>	

**Powierzchnia miasta** **28,61 km<sup>2</sup>**

<b>-użytki rolne</b>	<b>15,26 km<sup>2</sup></b>
<b>-grunty zabudowane</b>	<b>9,94 km<sup>2</sup></b>
w tym	
-pod zabudowę mieszkalną	3,74 km <sup>2</sup>
-pod zabudowę przemysłową	1,02 km <sup>2</sup>
<b>-tereny zielone</b>	<b>2,70 km<sup>2</sup></b>
w tym lasy	1,83 km <sup>2</sup>
<b>-pozostałe</b>	<b>0,71 km<sup>2</sup></b>

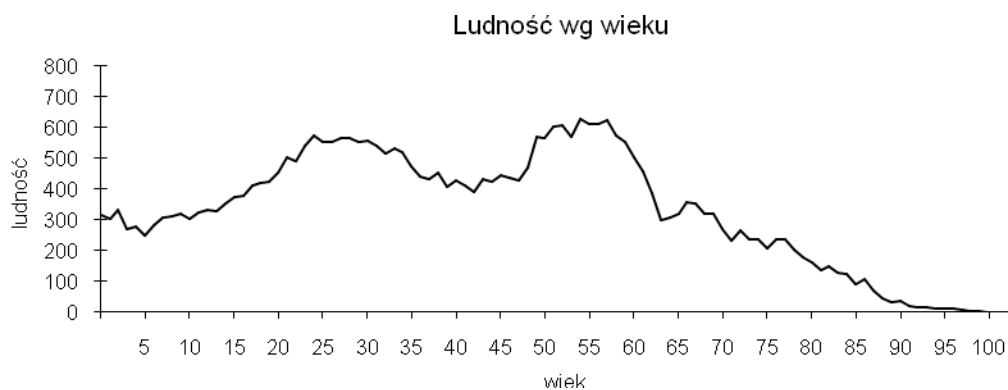
**Ludność** (zameldowania stałe i czasowe) **35.019**

-kobiety	18.870
-mężczyźni	16.149

**w wieku:**

- przedprodukcyjnym	5.948
- produkcyjnym	22.641
- poprodukcyjnym	6.430

**Gęstość zaludnienia** **1.224 osób/km<sup>2</sup>**



**Ruch naturalny**

-małżeństwa	291
-urodzenia	376
-zgony	358
-przyrost naturalny	+18(+0,05%)
-saldo migracji	-684

## Zatrudnienie

### Liczba pracujących ogółem 11.465

(stan na 31.XII. 2007r.)

w tym	
- przemysł	3.345
- budownictwo	459
- transport, składowanie, łączność	584
- handel, naprawy	1.540

### Liczba zarej. bezrobotnych 1.066

-kobiety	592
-mężczyźni	474

### Stopa bezrobocia

7,3 %

### Bezrobotni według wykształcenia

-wyższe	131
-policealne i średnie zawodowe	269
-średnie ogólnokształcące	111
-zasadnicze zawodowe	255
-podstawowe i gimnaz.	300

### według wieku:

18-24	180
25-34	294
35-44	171
45-54	308
55-64	113

## Gospodarka mieszkaniowa

### Liczba mieszkań 13.001

-komunalnych	2.054
-spółdzielczych	4.858
-prywatne	6.089

### Liczba budynków 4.042

-komunalnych	246
-spółdzielczych	170
-prywatne	3.626

### Liczba osób na mieszkanie

2,7

### Liczba mieszkań oddanych do użytku 68

### Struktura mieszkań wg wyposażenia

-sieć wodociągowa	98 %
-sieć kanalizacyjna	78 %
-sieć energetyczna	100 %
-sieć ciepłownicza	
-ciepła woda	33 %
-centralne ogrzewanie	52 %
-sieć gazowa	93 %

## Gospodarka komunalna

-sieć wodociągowa	277,2 km
w tym rozdzielcza	126,1 km
-sieć kanalizacyjna	145,9 km
w tym rozdzielcza	110,7 km
-sieć gazowa	273,2 km

w tym rozdzielcza	152,2 km
-sieć ciepła	52,7 km
w tym rozdzielcza	16,3 km

## Transport i Komunikacja

<b>Drogi</b>	<b>153,5 km</b>
-krajowe	5,7 km
-wojewódzkie	2,5 km
-powiatowe	45,2 km
-gminne	100,1 km

### Liczba punktów sprzedaży paliw 10

#### Komunikacja miejska

-linie miejskie	4
-linie podmiejskie	4
-długość linii	82,25 km
-autobusy	19

#### Komunikacja międzymiastowa

-PKP	3 trasy (3 kursów/dzień)
-PKS	22 trasy (219 kursy/dzień)
-DAS	2 trasy (17 kursów/dzień)

#### Komunikacja międzynarodowa

-PKP	1 trasa (2 kursy/dzień)
-PKS	2 trasy (2 kursy/dzień)

#### Telekomunikacja

-placówki pocztowe	3
-placówki telekomunikacyjne	1
-abonenci telefoniczni	
- TP SA	9.323
- Telefonia DIALOG SA	2.106
-abonenci radiowo – telewizyjni	9.027

#### Służba zdrowia

-szpitale	2 (696 łóżek)
-zakład opiekuńczo-leczniczy	1 (195 miejsc)
-żłobki	2 (150 miejsc)
-apteki	16

#### Pomoc społeczna

-domy pom. społecznej	3 (216 miejsc)
-liczba os. korzystających z pomocy materialnej	3.508
-liczba os. korzystających z pomocy niematerialnej	68

#### Oświata

	instytucje	uczniowie
- przedszkola:		
- publiczne	11	786
- prywatne	3	283

- szkoły podstawowe:		
- publiczne	7	1.874
- prywatne	3	341
- gimnazja:		
- publiczne	4	1.093
- prywatne	2	247
- licea ogólnokształcące:		
- publiczne	2	1.245
- prywatne	2	186
- zespoły szkół:		
- publiczne	4	3.059
- prywatne	1	499
- szkoły wyższe	1	1.770
- szkoły wyższe zawodowe	1	143
- szkoły artystyczne	1	301

### **Kultura i sztuka**

-teatr	1	(640 miejsc)
-kino	1	(234 miejsc)
-muzeum	2	
-domy kultury	2	
-zabytki	95	
w tym kościoły	8	
cmentarze	4	
zamki	1	
pałace	1	

### **Biblioteki**

- Biblioteka Miejska (117.713 woluminów, 1.444 zbiorów specjalnych w tym 958 zbiorów dla niewidomych )
  - czytelnia ogólna
  - wypożyczalnia dla dorosłych
  - oddział dla dzieci
  - 4 filie
- Archiwum Państwowe w Katowicach Oddział w Cieszynie (73.307 jednostek archiwalnych w tym 353 dokumentów pergaminowych)
- Książnica Cieszyńska (130.000 woluminów w tym 16.500 starodruków)
- Biblioteka Pedagogiczna (22.140 woluminów)
- Biblioteka Uniwersytecka (122.830 woluminów)
- 3 biblioteki kościelne

### **Sport, turystyka i wypoczynek**

-stowarzyszenia kultury fizycznej i turystyki	19
-baseny kryte	2
-baseny otwarte	1
-stadiony LA z bieżnią okólną	2
-boiska piłkarskie	3
-boiska piłkarskie szkolne	5
-boiska do siatkówki plażowej	3
-boiska w rejonie osiedli mieszkaniowych	6
-ośrodki tenisowe	2
-hale sportowe do gier zespołowych	3
-szkolne sale gimnastyczne	13

-wielofunkcyjna hala widowiskowo-sportowa	1
ze sztucznym lodowiskiem	
-wyciąg narciarski	1
-przystań kajakowa	1
-noclegi	
-hotele	4 (493 miejsc)
-inne	17 (378 miejsc)
-schronisko młodzieżowe	1(80 miejsc)
-camping z polem namiotowym	2

### **Gastronomia**

-restauracje	19
-kawiarnie	9
-bary	68

### **Wyznania religijne**

-rzymsko-katolickie	9 kościołów
-ewangelicko-augsburskie	3 kościoły
-zielonoświątkowe	1 kościół
-Wolnych Chrześcijan	1 kościół
-Adwentystów Dnia Siódmego	1 kościół
-Świadków Jehowy	

### **Zakony**

- elżbietanki
- boromeuszki
- bonifratrzy
- franciszkanie

### **Cmentarze**

- 4 komunalne
- 1 katolicki
- 3 ewangelickie
- 2 żydowskie

### **Podmioty gospodarcze w syst. REGON 4.959**

#### **w tym działalność:**

- produkcyjna	403
- budowlana	464
- transport, składowanie, łączność	305
- handel, naprawy	1.670

### **Podmioty gospodarcze wg własności**

-sektor publiczny	194
w tym państwowa	16
-sektor prywatny	4.765
w tym zagraniczna	175

### **Banki**

- Bank Spółdzielczy
- ING Bank Śląski S.A.
- Getin Bank S.A.
- Bank Zachodni WBK S.A.
- Bank BPH S.A.

- PKO BP S.A.
- Kredyt Bank S.A.
- Bank Millenium S.A.
- Bank Pekao S.A.

### **Placówki administracji**

- Starostwo Powiatowe
- Urząd Miejski
- Urząd Skarbowy
- Komenda Powiatowa Policji
- Straż Miejska
- Straż Pożarna
- Sąd Rejonowy
- Powiatowy Urząd Pracy

### **Przejścia graniczne**

**3**

### **Budżet miasta**

<b>Dochody</b>	<b>93.125.133</b>
<b>Wydatki</b>	<b>113.007.160</b>
w tym inwestycyjne	41.933.067

### **Główne kierunki inwestowania**

-transport	2.147.585
-gospodarka mieszkaniowa	3.644.999
-administracja publiczna	481.745
-bezpieczeństwo	81.028
-pomoc społeczna	2.896.492
-oświata	5.911.954
-gospodarka komunalna	4.100.032
-kultura i sztuka	24.393
-kultura fizyczna i sport	22.519.077
-pozostałe	125.762

Urząd Miejski w Cieszynie  
43-400 Cieszyn, Rynek 1  
tel. 033 4794200; fax 033 4794303